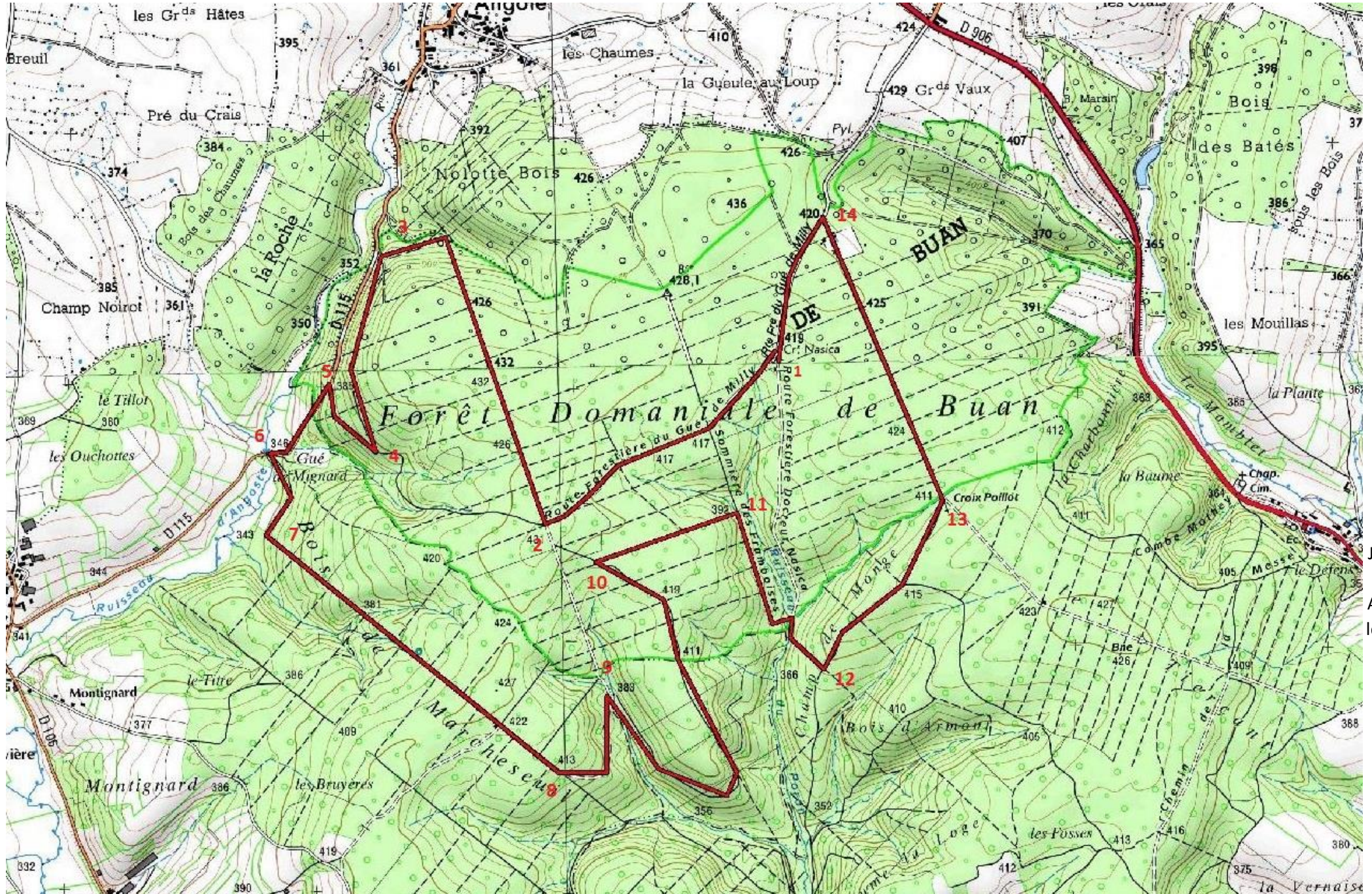


Buan Maison Forestière - Jouey - 12.6 km

Saulieu

Hameau de Pochey



Jouey
-
Arnay
le Duc

Description : Randonnée **Durée** : 4h **Difficulté** : Moyenne **Dénivelé** : 280 m



1 DÉPART DE LA CROIX NASICA

Prendre la route forestière du Gué de Milly à droite du monument, franchir la barrière et marcher sur 1.2 km jusqu'à la Sommière de la Chapelotte.

2 SOMMIÈRE DE LA CHAPELOTTE

Prendre la Sommière de la Chapelotte à droite en direction de Angôte. La ligne droite se termine par une descente prononcée. En bas, se diriger à gauche en direction de la RD115.

3 VERS LA RD115

Se diriger à gauche dans un sentier avant d'arriver sur la RD115. Continuer à gauche sur la voie forestière sur laquelle le sentier débouche.

4 VERS LA RD115 (2)

Prendre à droite en direction de la RD115.

5 LA RD115

Descendre à gauche en direction du Gué Mignard, lieu où le ruisseau d'Angôte traverse la RD115.

6 GUÉ DE MIGNARD

Avant le pont, tourner à gauche et marcher sur 400 m jusqu'au prochain croisement.

7 BOIS DE MARCHESEUIL

Prendre la Sommière qui monte à gauche sur 1.4 km. Traverser un gué et passer à proximité de la source avant d'arriver vers la maison de chasse de Marcheseuil. Continuer tout droit et redescendre légèrement.

8 BOIS DE MARCHESEUIL (2)

Prendre le chemin à gauche et amorcer la descente en direction d'une petite carrière de "cran".

9 BOIS DE MARCHESEUIL (3)

Passer le ruisseau à droite, le longer et suivre le chemin. Laisser deux chemins à droite et monter la colline. Continuer sur 600 m environ.

10 SOMMIÈRE DES FRAMBOISES

Emprunter la ligne à droite et descendre jusqu'à la Sommière des Framboises.

11 SOMMIÈRE DES FRAMBOISES (2)

Prendre à droite. A l'extrémité de la Sommière, tourner à gauche et traverser le ruisseau du Poron. Le longer en tournant à droite dans le chemin qui tourne progressivement à gauche.

12 CHAMP DE MONGE

Prendre à gauche en direction de la Croix Poillot. **ATTENTION** cette partie du sentier est commune avec le circuit 2 Buan Creux de la Pierre.

13 LA CROIX POILLOT

Depuis la croix, prendre sur 1 km la route forestière de la Croix Poillot. Cette droite mène à la Maison Forestière et croise à son terme la route forestière du Gué de Milly.

14 ROUTE FORESTIÈRE DU GUÉ DE MILLY

Rejoindre à gauche le point de départ à la Croix Nasica

