



Henri de Navarre te remercie et espère que tu as apprécié la découverte de la cité médiévale d'Arnay-le-Duc

Si tu n'es pas trop fatigué par ta balade, tu peux continuer jusqu'à l'étang Fouché.

Balade nature de 2,5 km, aire de jeux, aire de pique-nique, panneaux sur la faune et la flore.

Et en été baignade surveillée, toboggan aquatique, bateaux pédales, Paddles



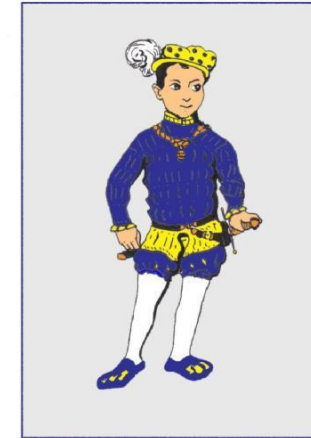
Au revoir et à bientôt

Office de Tourisme du Pays Arnay-Liennais
6, place Bonaventure des Périers 21230 Arnay-le-Duc
Tel : 03 80 90 07 55

Email : ot.arnayleduc@gmail.com / Site internet : www.tourisme-arnayliennais.fr

 Office de Tourisme Arnay le duc - Liennais

Arnay à la loupe



Henri de Navarre, 16 ans, bataille pour la 1ère fois le 27 juin 1570 à Arnay-le-Duc.
Pars avec lui à la découverte de notre cité médiévale.

Attention !
Il va falloir lever les yeux et regarder partout !

Bonne chance !

Proposé par l'Office de Tourisme du Pays Arnay-Liennais

C'est parti !



Départ de l'Office de Tourisme

L'Office de Tourisme se trouve dans une maison particulière que l'on nomme la Maison (1) _____



Des mascarons* et des têtes d'animaux ornent la façade de l'Office de Tourisme, nomme les animaux et trouve le personnage qui tire la langue (2)

*Mascarone : ornement représentant une figure humaine grimaçante dont la fonction est d'éloigner les mauvais esprits de la maison

Avance sur **la place principale**. Comment se nomme-t-elle ? (3) _____

La devise d'Arnay

Sur quel bâtiment se trouve-t-elle ? (4)



Complète-la (5)

RN _I_ L_ ET_ J_ V_ _T_ _



Tu peux aussi voir la flamme d'Arnay de chaque côté de l'horloge. Elle représente les **3 portes d'entrée de la ville** que l'on trouvait lors du Moyen Age.

« D'azur aux trois tours crénelées et couvertes d'argent, ouvertes d'or, ajourées, maçonnées et girouettées de sable, celle du milieu plus haute »

Cette sculpture est dédiée aux arts de la table, trouves les 3 éléments symbolisant le goût et la cuisine (19)

Une fois que tu as tout trouvé, remonte vers la boulangerie où tu t'étais arrêté un peu avant et trouves cette rue :



Maintenant tu vas devoir utiliser tes talents d'observateur et trouver ces détails dans cette rue. Pense à lever la tête !!



Continue la rue. Tu rejoins la Place du Craquelin. Trouve la maison avec cette plaque :



Quel magasin trouve-t-on dans cette maison aujourd'hui ? (20)

C'est la fin de la visite. As-tu trouvé toutes les réponses ?
Repassa à l'Office de Tourisme pour les avoir.
Une petite surprise t'attend...

Ensuite, prends la ruelle de l'Eglise (ruelle pavée) vers la tour.

Suis-la, puis dans la rue César Lavirotte à gauche, dirige-toi vers la Maison Régionale des Arts de la Table.



En allant à la Maison Régionale des Arts de la Table, fais une pause au niveau de la boulangerie et regarde au loin **la Chapelle Contaut**, lieu de la bataille d'Arnay, le 27 juin 1570 où était présent

Henri de Navarre, futur roi de France. Mais sous quel nom est-il aussi connu ? (16)



Reste sur la gauche, descends la rue jusqu'à la **Maison Régionale des Arts de la Table**, anciens Hospices Saint Pierre aujourd'hui musée dédié aux arts de la table.

Quel est le thème de l'exposition ? (17)

(N'hésite pas à entrer dans le musée pour te renseigner sur le thème de l'exposition et jeter un coup d'œil à la boutique...).

Trouve la sculpture, fais-en le tour et découvre **les 3 animaux** cachés dessus. Le nom du 1er fait référence au titre de la sculpture, le 2ème est associé à la Bourgogne et le 3ème (beaucoup plus grand) est passé à Arnay le 18 juin 1827 pour aller à Paris. (18)



Rue Saint-Honoré

Dirige-toi vers le Café du Nord puis prends la rue à droite. Dans cette rue, trouve la maison la plus ancienne d'Arnay le Duc. Qu'est-ce qui était vendu ici il y a quelques années ? (6)



Parking Saint Honoré

Trouve l'objet qui donne l'heure. Sauras-tu dire quelle heure il est ? (7)

Rue Jacob

Va au fond du parking, passe sous le porche, tu arrives rue Jacob. Cherche cette sculpture.



Devine ce qu'elle représente ? (8)

Remonte la ruelle Jacob et prends la petite ruelle pavée en face.



Au bout de la ruelle, tu aperçois une grande tour. On l'appelle la Tour de la Lanterne mais également _____ (aide toi des dessins ci-dessous)

Sais-tu qu'il existe de nombreuses tours à Arnay ? Tours rondes, tours carrées, tours à échauguette... **on en compte environ 30 !!!**



+



Continue tout droit. Au bout de la ruelle pavée, prends à gauche. Tu te trouves devant un château. (10)

C'est le château _____

_____ et aujourd'hui un CPE (Centre Professionnel Educatif).



De 1865 à 1954, le château fut occupé par **une fabrique de limes**. On fabriquait ici des limes de 3 à 60 cm pour les bijoutiers, les graveurs, les sculpteurs, les horlogers, et aussi les dentistes. Elles étaient taillées à la main. Près de **400 ouvriers** travaillaient ici



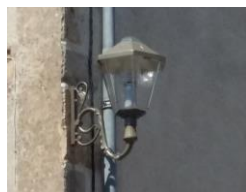
Photo d'un tailleur de limes à Arnay-le-Duc

Aujourd'hui, au château, il ne reste plus rien de cette fabrique de limes sauf un médaillon avec 3 initiales.

Où se trouve-t-il et quelles sont ces 3 lettres ? (11) _____



Descends la rue du Château et suis les indices (dans l'ordre) pour trouver **le tilleul**.



Le tilleul

Avance jusqu'au tilleul. Il a été planté en 1848.

Sauras-tu dire son âge ? (12) _____



Prends la direction du Centre-ville et essaye de trouver à quoi correspond cette photo ... (Petit indice : lève la tête !!). Il s'agit d'un (13) _____

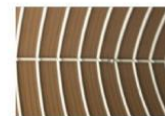
Reviens un peu sur tes pas et va vers la rue de l'église.

L'église (14)

Avance jusqu'à l'église. Elle a un extérieur particulier. Qu'est-ce que c'est ? _____

Comment s'appelle-t-elle ? _____

Une fois que tu as trouvé, pars à la recherche des indices à l'intérieur de l'église. (Nous te demandons de respecter les lieux en ne criant pas et en ne courant pas dans l'église, merci)



Contourne l'église, tu verras **une tour médiévale**. Quel est son nom ? (15)
