

# GALERIE LES BAINS-DOUCHES

## Présentation

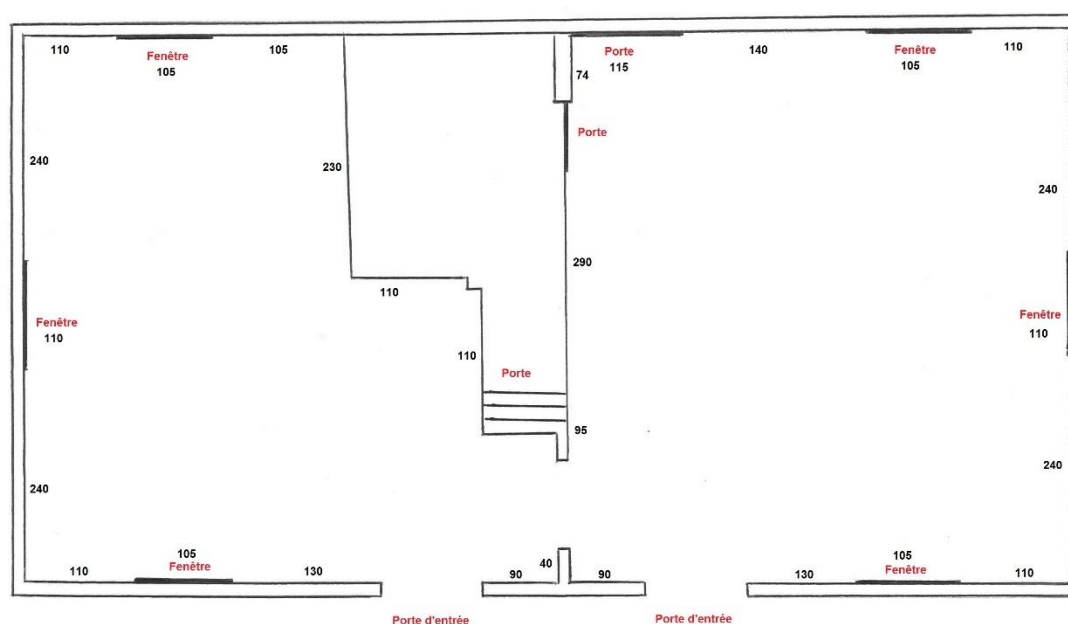
La Mairie d'Arnay-le-Duc et la Communauté de Communes du Pays Arnay-Liernais, par le service de l'Office de Tourisme du Pays Arnay-Liernais, disposent d'une galerie d'art «Les Bains-Douches»

## Vocation de la galerie

La galerie offre un lieu d'exposition aux artistes plasticiens, peintres, sculpteurs, photographes, arts numériques... Elle accueille tous les artistes faisant preuve d'une démarche créatrice et novatrice, d'une bonne maîtrise de leur technique.

## Description de la galerie

La galerie est composée de deux salles de 40 m<sup>2</sup> environ chacune. Chaque salle dispose de cimaises, tringles, crochets et des socles pour recevoir les œuvres peuvent être mis à disposition sur demande.



## Durée d'exposition

La galerie est mise à disposition pour chaque exposition pour une durée de 3 semaines, entre le 6 mai et 29 septembre 2023.

## Dépôt des œuvres et accrochage

Chaque exposant devra dresser une liste complète des œuvres exposées avec dimensions et prix et nous la remettre soit au format numérique, soit au format papier pour mise à disposition du public

Les artistes sont en charge de l'installation qui aura lieu le premier jour de l'exposition entre 10h et 12h. Lors du dépôt des œuvres, l'artiste laissera à disposition également un stock de cartes de visite, sa biographie.

## Retrait des œuvres

Les artistes doivent reprendre leurs œuvres le soir du dernier jour de l'exposition entre 16h et 18h.

### **Assurance**

La Communauté de Communes du Pays Arnay-Liernais a contracté une assurance en responsabilité civile, couvrant le local. En revanche, les œuvres exposées provisoirement dans la galerie restent la propriété de leurs auteurs et en gardent la responsabilité exclusive en termes d'assurance.

### **Verre de l'amitié**

Si l'artiste le souhaite, un verre de l'amitié peut être organisé à la charge de la Communauté de Communes du Pays Arnay-Liernais, au début de l'exposition. Un agent de l'Office de Tourisme du Pays Arnay-Liernais sera présent pour aider au service entre 18h30 et 20h30.

### **Médiatisation**

Elle fait l'objet d'une collaboration entre le ou les artistes qui transmettent, dès acceptation de leur candidature, tous les visuels nécessaires à l'élaboration d'une affiche et d'une invitation au verre de l'amitié ou à la diffusion d'informations sur l'exposition. La diffusion de ces informations est assurée par l'Office de Tourisme du Pays Arnay-Liernais auprès des médias locaux ou régionaux, ainsi qu'au listing de visiteurs, tandis que le(s) artiste(s) invité(s) en assurent la diffusion auprès de leur réseau.

L'Office de Tourisme ne diffuse que des invitations numériques. L'impression d'affiches est réalisée par l'Office de Tourisme (format A3 et format A4) au tarif en vigueur. Toutefois, l'Office de Tourisme n'est pas autorisé à imprimer au-delà de 30 exemplaires, tous formats confondus.

Il est demandé aux exposants d'indiquer sur leurs moyens de communications (site internet, blog, réseaux sociaux, etc.) les dates d'exposition à la Galerie Les Bains-Douches. Un lien réciproque entre leur site internet et celui de l'Office de Tourisme sera aussi à ajouter.

## Candidature Galerie des Bains-Douches

### Volet 1 — identité

Nom :

Prénom :

Nom d'artiste :

*Écrivez le nom exact que vous souhaitez voir apparaître sur tous les supports de communication*

Adresse :

Code postal :

Ville :

Pays

Téléphone (fixe et/ou mobile) :

Adresse mail :

Adresses de votre site internet / Blog / Page Facebook

N° ordre MDA ou SIRET :

### Volet 2 — dossier

L'appel à candidatures est ouvert à toute personne (ou collectif) physique majeure ou personne morale, française ou étrangère, évoluant dans le champ de la création artistique et pouvant témoigner d'un engagement dans un parcours artistique.

Les candidatures seront sélectionnées par une commission composée de membres du Conseil d'Exploitation de l'Office de Tourisme du Pays Arnay-Liernais

#### Catégorie des œuvres/tous formats/pas de thème imposé

Peinture toutes techniques (huile, acrylique, aquarelle, pastel, dessin...) / artsgraphiques / technique mixte / photographie / œuvres numériques / sculpture / volume / mosaïque / gravure...

Le dossier de candidature est à envoyer par mail à [ot.arnayleduc@gmail.com](mailto:ot.arnayleduc@gmail.com) au format.pdf dans un seul fichier. Il devra être constitué de :

- cette fiche de candidature
- un CV
- une liste des expositions
- une note d'intention
- une sélection de 5 à 10 photos légendées / un lien vers votre site
- vos disponibilités pour 2023
- une attestation de responsabilité civile

Date limite de réception des dossiers : 31-12-2022

Annonce des résultats : 14-01-2023

Il est aussi possible d'envoyer une version papier à l'Office de Tourisme du Pays Arnay-Liernais : 6 Place Bonaventure des Périers, 21230 Arnay-le-Duc

Chaque année, 7 candidatures seront retenues. Selon un planning défini en étroite collaboration avec les artistes sélectionnés. Cet espace est accessible du 6 mai au 29 septembre 2023

La signature d'une convention de mise à disposition de l'espace d'exposition permettra de garantir le bon déroulé du partenariat.

Avec une participation financière forfaitaire de 105€, les candidats sélectionnés bénéficieront de :

- la mise à disposition de la galerie pour une durée de 3 semaines
- un accompagnement communicationnel et promotionnel.
- une aide à l'organisation et service du vernissage (coût à la charge de l'artiste)

### **Responsabilité**

L'Office de Tourisme du Pays Arnay-Liernais décline toute responsabilité en ce qui concerne les avaries, pertes, vols, incendie, accidents se produisant au cours du montage, pendant l'exposition et durant le démontage de celle-ci. Chaque exposant peut contracter par ailleurs toute assurance qu'il jugera utile.

### **Volet 3 — autorisation d'exploitation d'image**

Je, soussigné

Domicilié(e)

autorise l'Office de Tourisme du Pays Arnay-Liernais à :

- utiliser mes photos pour réaliser les supports de communication de l'exposition
- réaliser des photos de l'exposition en général, et de quelques-unes de mes œuvres
- insérer ces photos sur le site Internet de l'Office de Tourisme du Pays Arnay-Liernais et/ou dans des publications, à l'exclusion de toute exploitation commerciale.
- Renonce à recourir contre la Communauté de Communes du Pays Arnay-Liernais et l'Office de Tourisme du Pays Arnay-Liernais pour tout préjudice subi par les objets exposés, y compris le vol.

J'atteste ne prétendre à aucune indemnité, en argent ou en nature, actuellement ou dans le futur.

Signature

Fait à \_\_\_\_\_ le \_\_\_\_\_